

# Der Aktionärskompass

**DSW Deutsche Schutzvereinigung für Wertpapierbesitz e.V.**

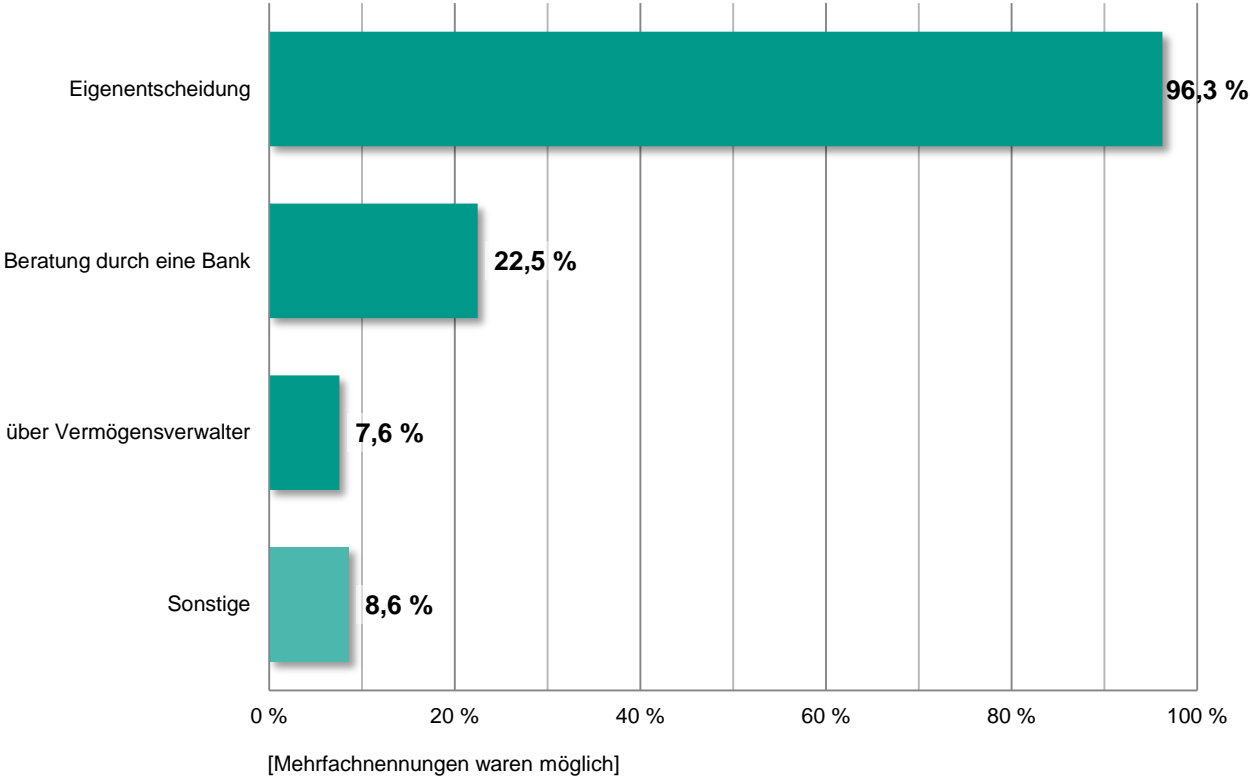
In Kooperation mit

**FOM Hochschule**

dips – Deutsches Institut für Portfoliostrategie

Ifes – Institut für Empirie und Statistik

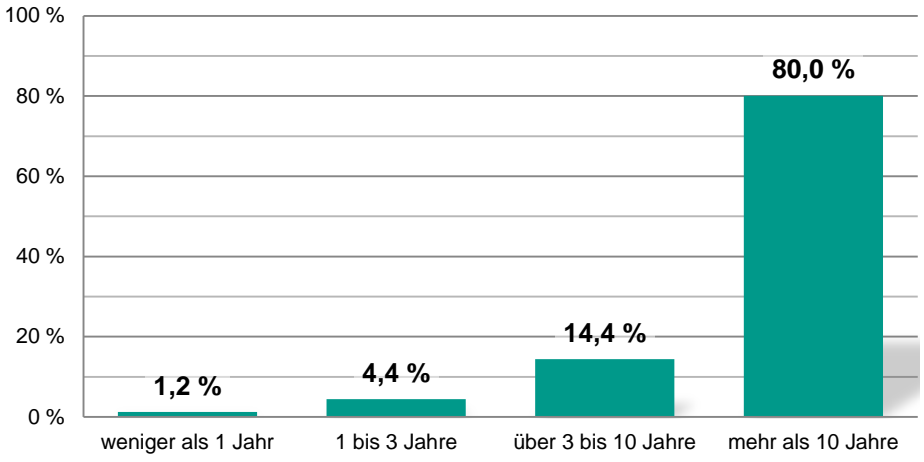
## Wie treffen Sie Ihre Anlageentscheidungen?



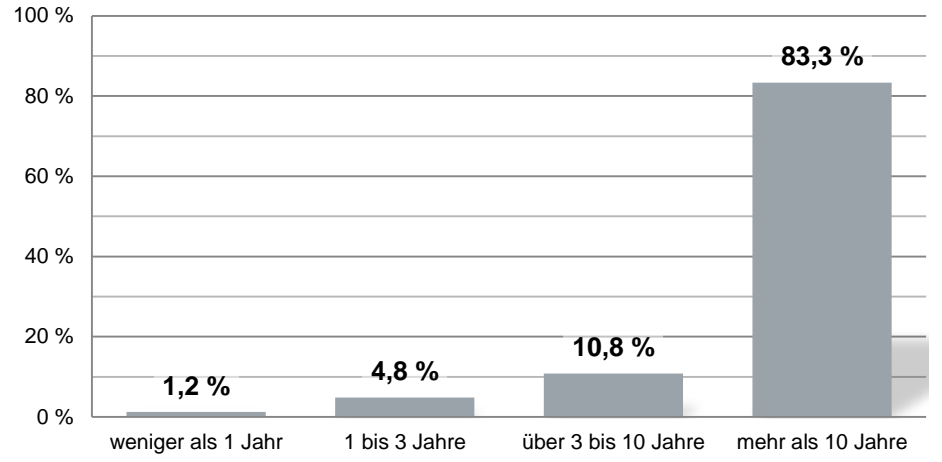
## 2013

## 2012

Wie viele Jahre haben Sie Erfahrung mit der Aktienanlage?



Wie viele Jahre haben Sie Erfahrung mit der Aktienanlage?

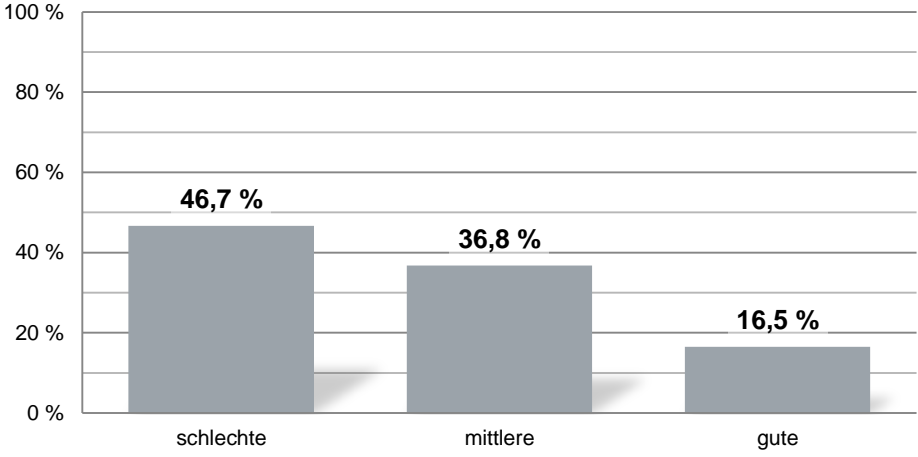
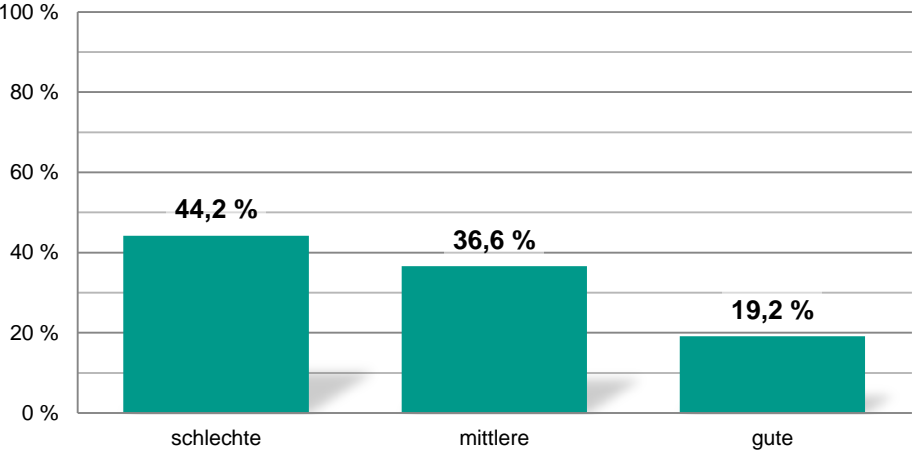


2013

2012

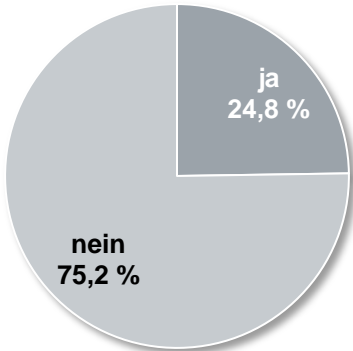
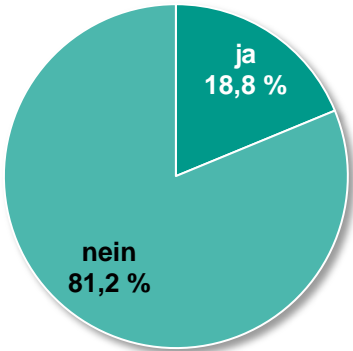
Welche Erfahrungen haben Sie mit Ihren Beratern gesammelt? [klassiert]

Welche Erfahrungen haben Sie mit Ihren Beratern gesammelt? [klassiert]



Haben Sie im vergangenen Jahr Ihren Berater gewechselt?

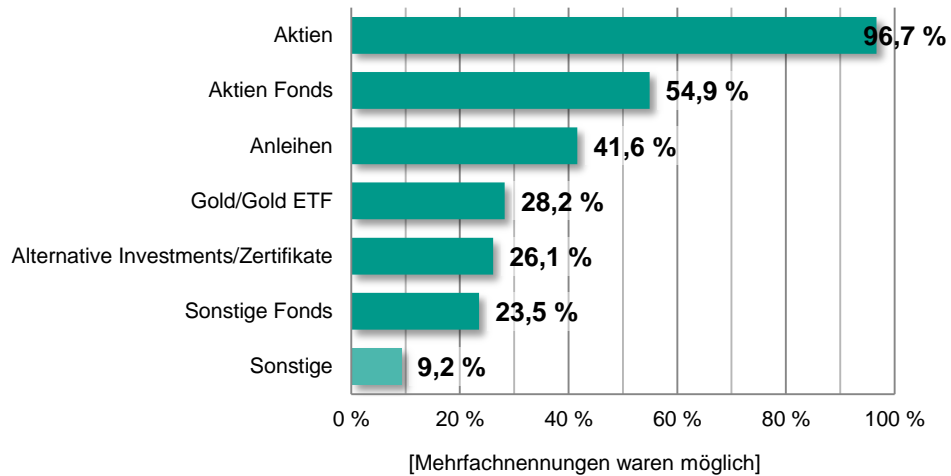
Haben Sie im vergangenen Jahr Ihren Berater gewechselt?



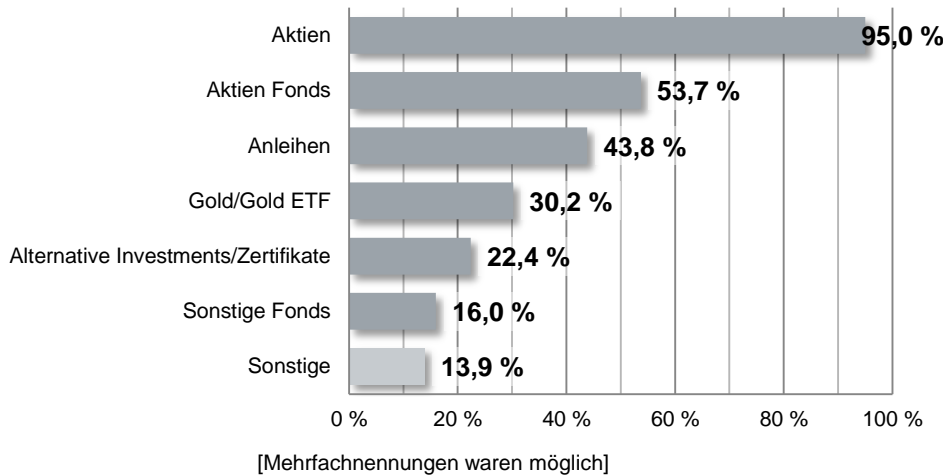
2013

2012

### Wie setzt sich Ihr Portfolio zusammen?



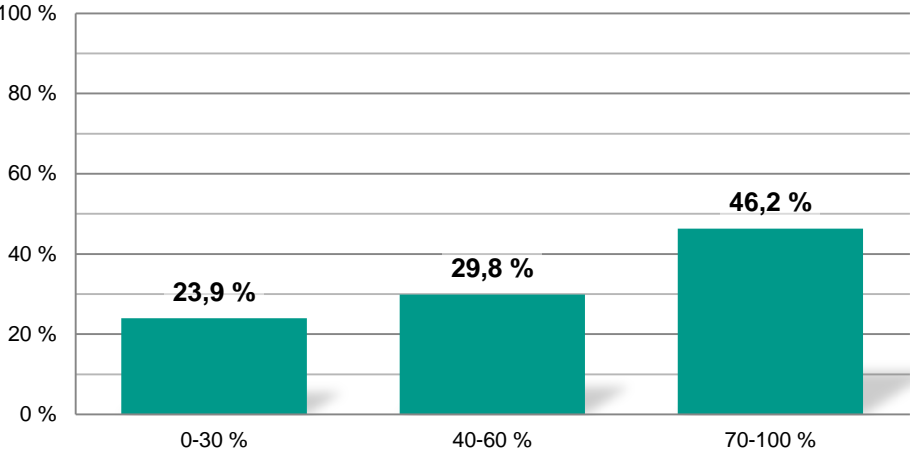
### Wie setzt sich Ihr Portfolio zusammen?



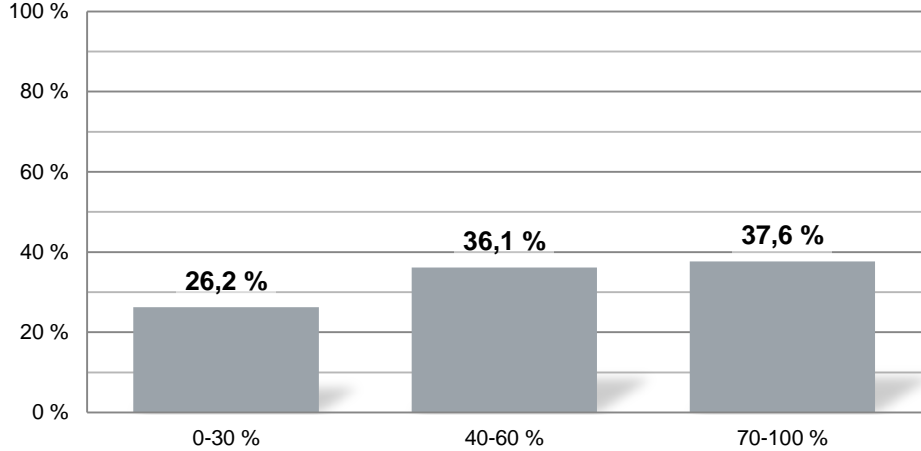
2013

2012

Welchen Anteil Ihres Portfolios machen direkte Aktienbeteiligungen aus? [klassiert]



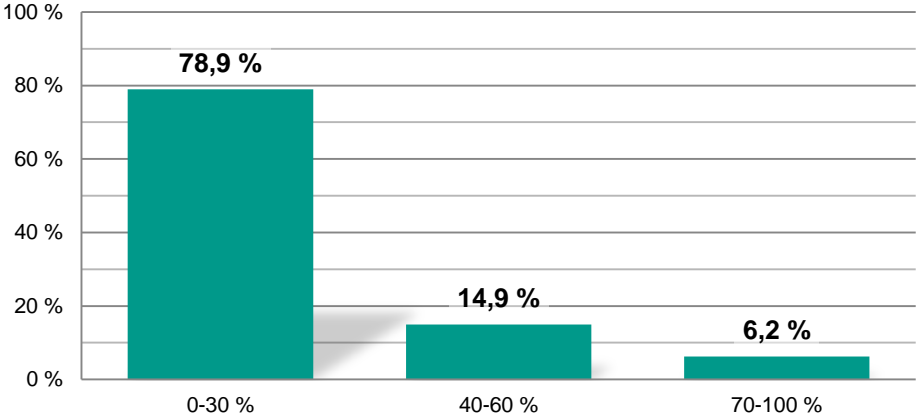
Welchen Anteil Ihres Portfolios machen direkte Aktienbeteiligungen aus? [klassiert]



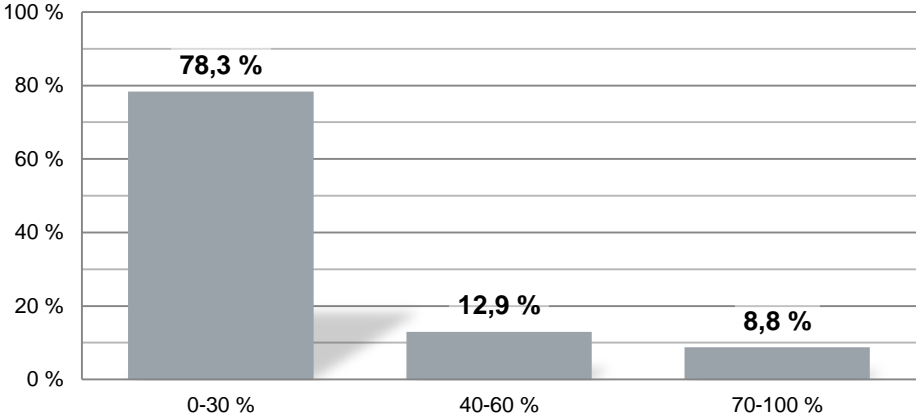
## 2013

## 2012

Welchen Anteil Ihres Portfolios machen indirekte Aktienbeteiligungen (Fonds oder Zertifikate) aus? [klassiert]



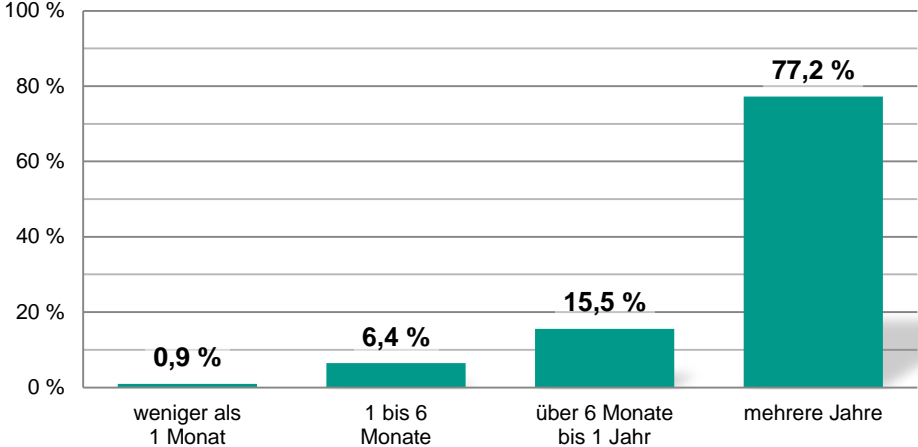
Welchen Anteil Ihres Portfolios machen indirekte Aktienbeteiligungen (Fonds oder Zertifikate) aus? [klassiert]



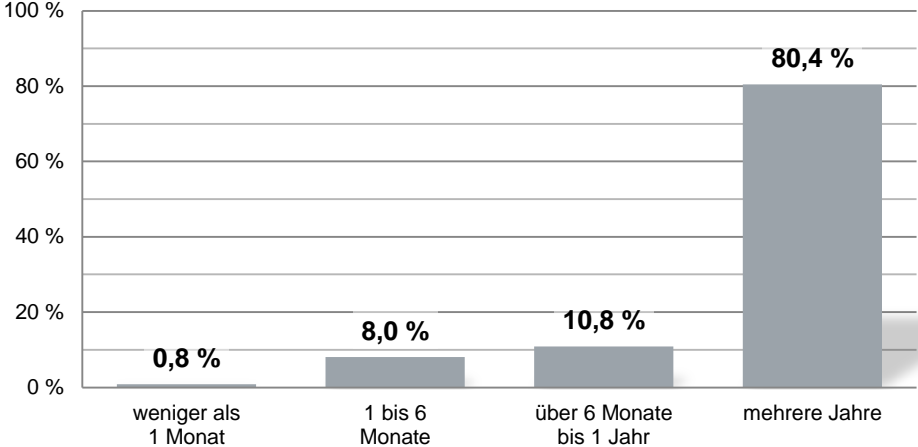
## 2013

## 2012

Wie lange halten sie durchschnittlich Ihre Aktienbeteiligungen?



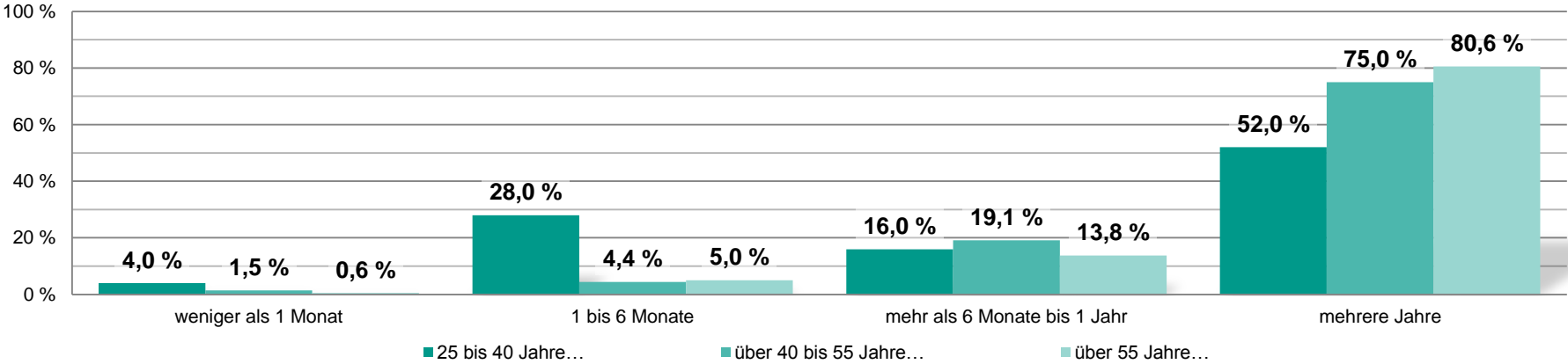
Wie lange halten sie durchschnittlich Ihre Aktienbeteiligungen?





2013

### Wie lange halten Sie durchschnittlich Ihre Aktienbeteiligungen? [nach Alter]

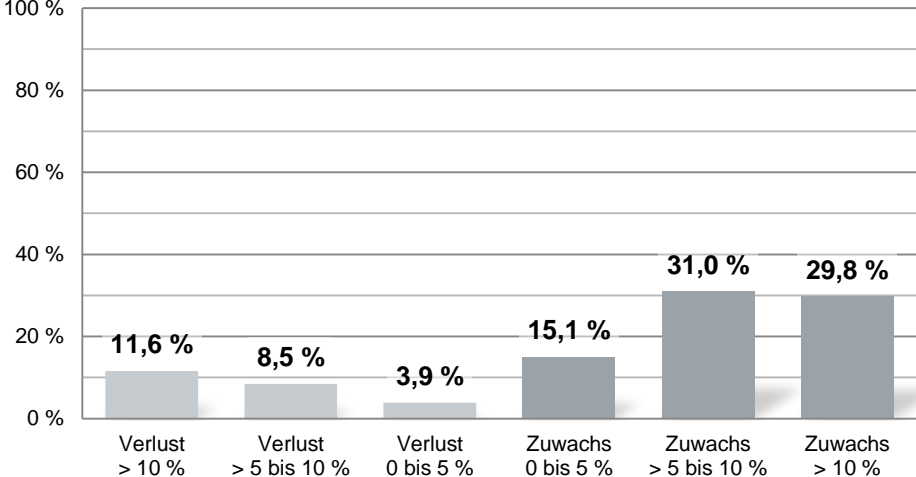
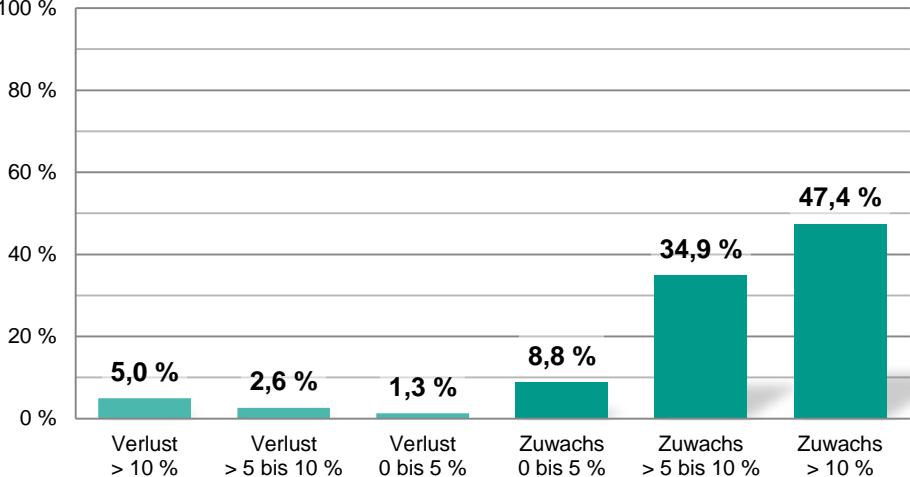


## 2013

## 2012

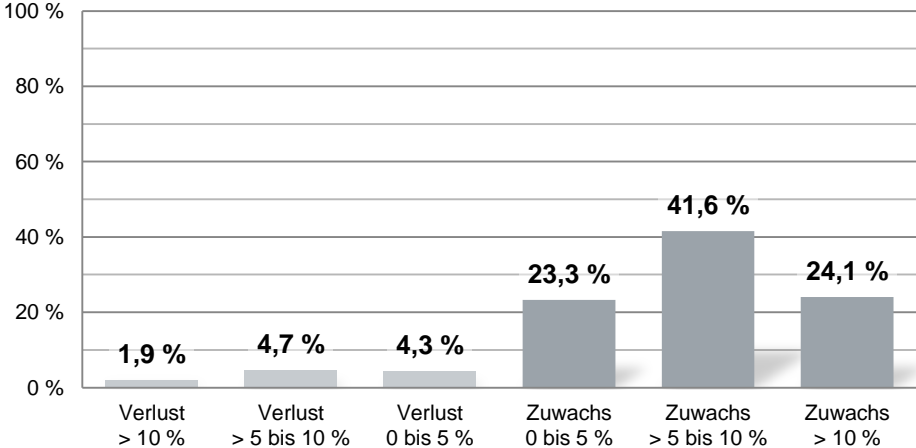
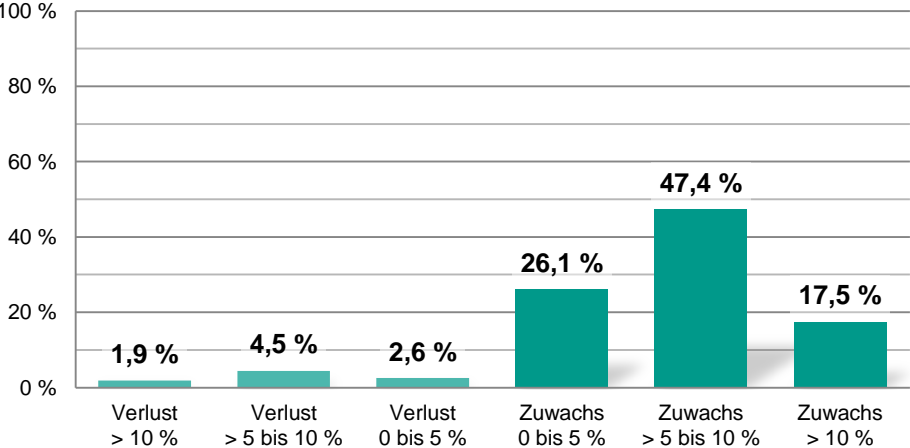
Wie war Ihr Anlageerfolg in den letzten 12 Monaten?

Wie war Ihr Anlageerfolg in den letzten 12 Monaten?



Welche Erwartungen für Ihren Anlageerfolg haben Sie für die kommenden 12 Monate?

Welche Erwartungen für Ihren Anlageerfolg haben Sie für die kommenden 12 Monate?



### Wo sehen Sie den DAX zum 31. Juni 2014 und Ende 2014?

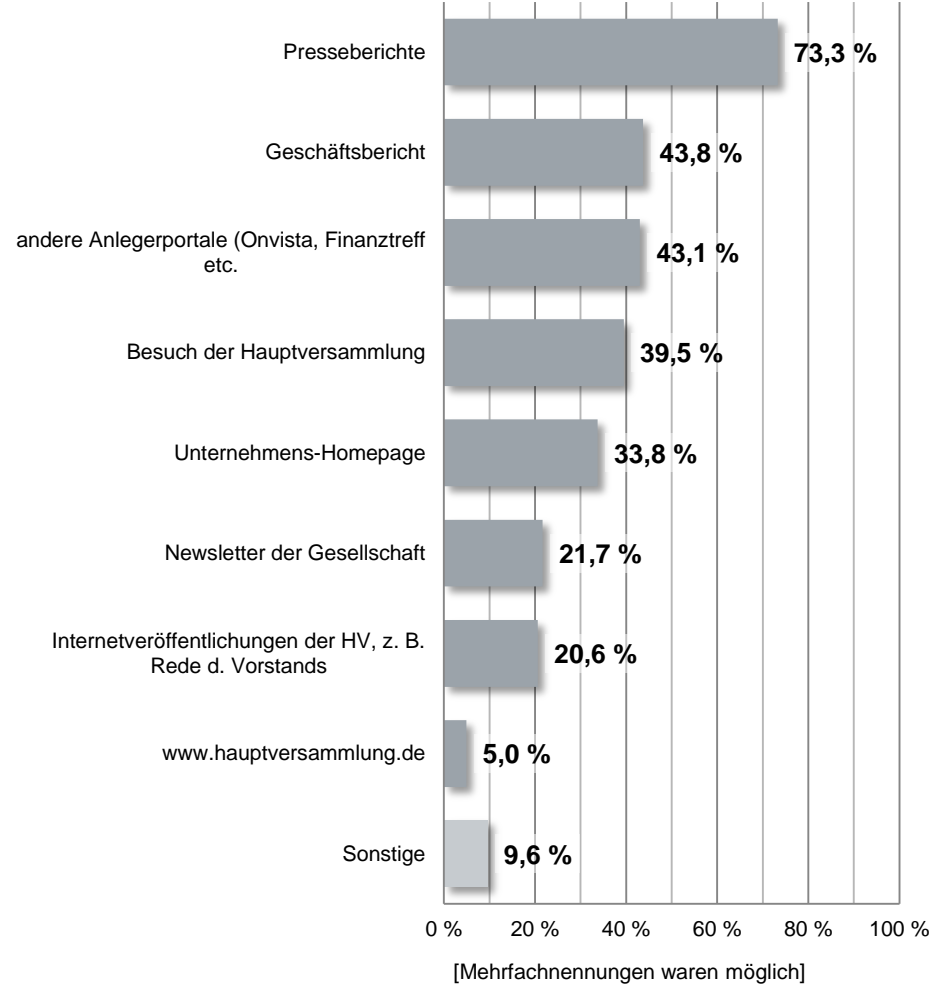
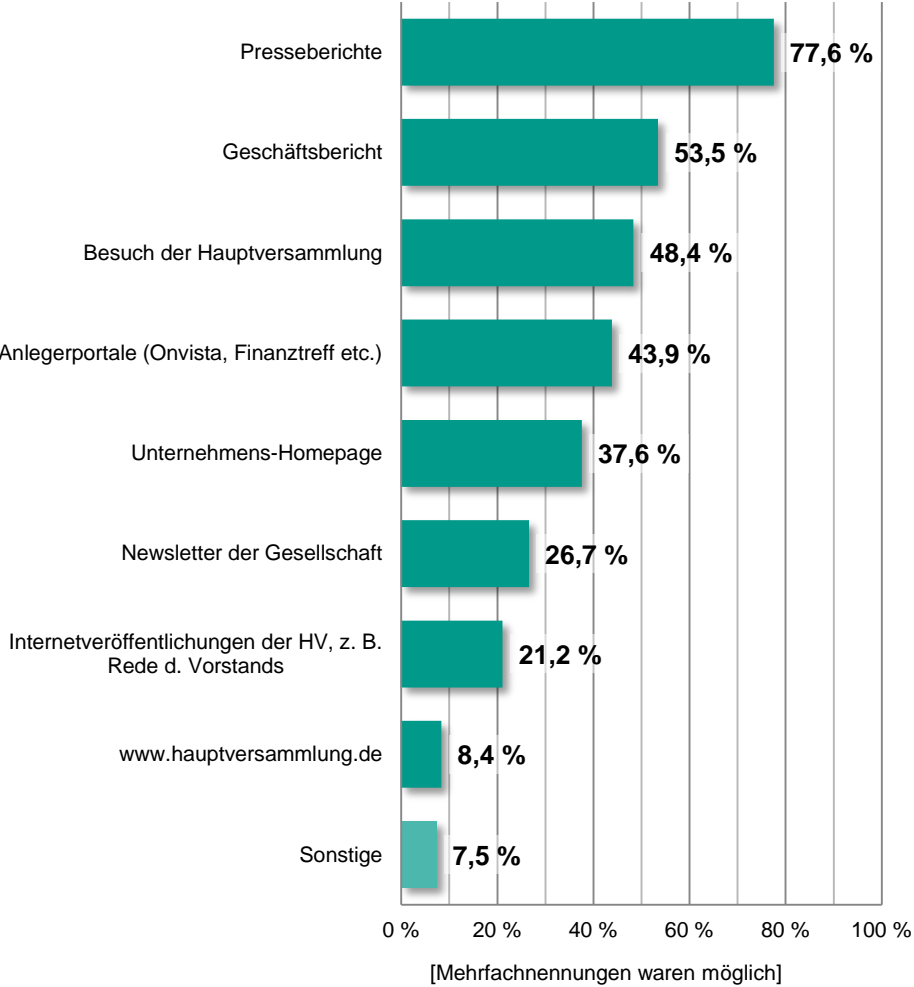
	Mitte 2014	Ende 2014
Min.	4.500	4.700
<b>MW</b>	<b>9.136,2</b>	<b>9.288,1</b>
Max.	11.350	12.000
<b>Median</b>	<b>9.330</b>	<b>9.500</b>
STD	847,6	1.058,6

2013

2012

Wie informieren Sie sich über die Unternehmen, an denen Sie Aktien halten?

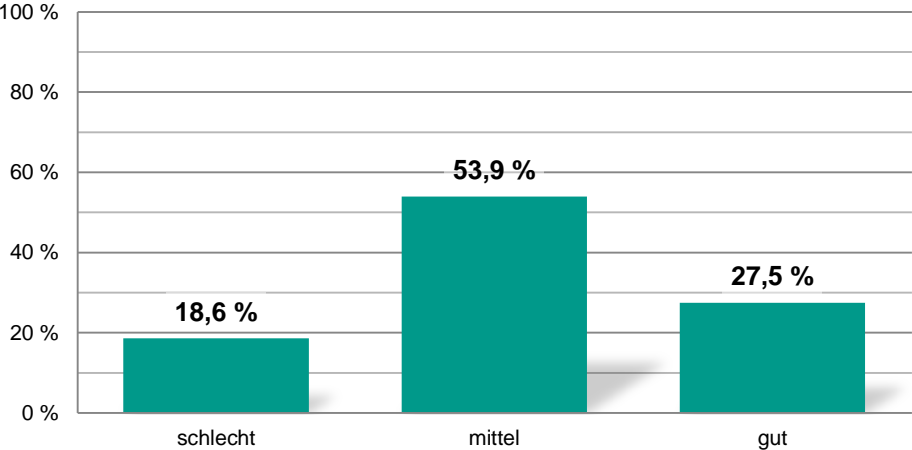
Wie informieren Sie sich über die Unternehmen, an denen Sie Aktien halten?



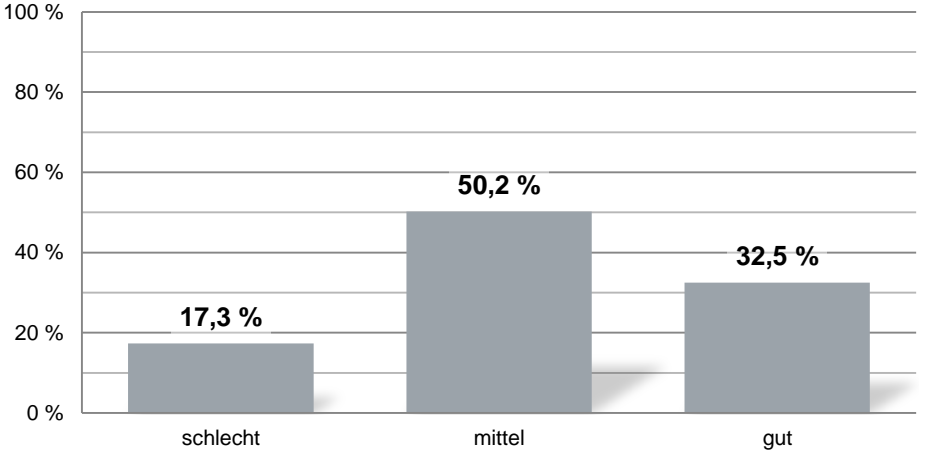
2013

2012

Wie fühlen Sie sich insgesamt durch die Unternehmen informiert? [klassiert]



Wie fühlen Sie sich insgesamt durch die Unternehmen informiert? [klassiert]



2013

2012

**Name des Umfrageprojekts:**

Aktionärskompass 2013

**Feldzugang:**

DSW-Aktienforen

**Zielgruppe/Teilnehmer:**

Privatanleger auf DSW-Anlegerforen

**Dauer der Feldphase:**

01.09. bis 31.12.2013

**Wissenschaftliche Projektleitung:**

Prof. Dr. Roland Klose

Stat. Auswertung: FOM - ifes

**Anzahl der ausgewerteten Fragebögen:**

n=510

**Name des Umfrageprojekts:**

Aktionärsreport 2012

**Feldzugang:**

DSW-Aktienforen

**Zielgruppe/Teilnehmer:**

Privatanleger auf DSW-Anlegerforen

**Dauer der Feldphase:**

01.07. bis 31.12.2012

**Wissenschaftliche Projektleitung:**

Prof. Dr. Roland Klose

Stat. Auswertung: FOM - ifes

**Anzahl der ausgewerteten Fragebögen:**

n=281

Die Darstellungen sind ausschließlich als Diskussionsgrundlage konzipiert und sind ohne die mündlichen Erläuterungen zur Präsentation unvollständig. Diese Unterlage kann daher nur im Zusammenhang mit einer Präsentation gesehen werden